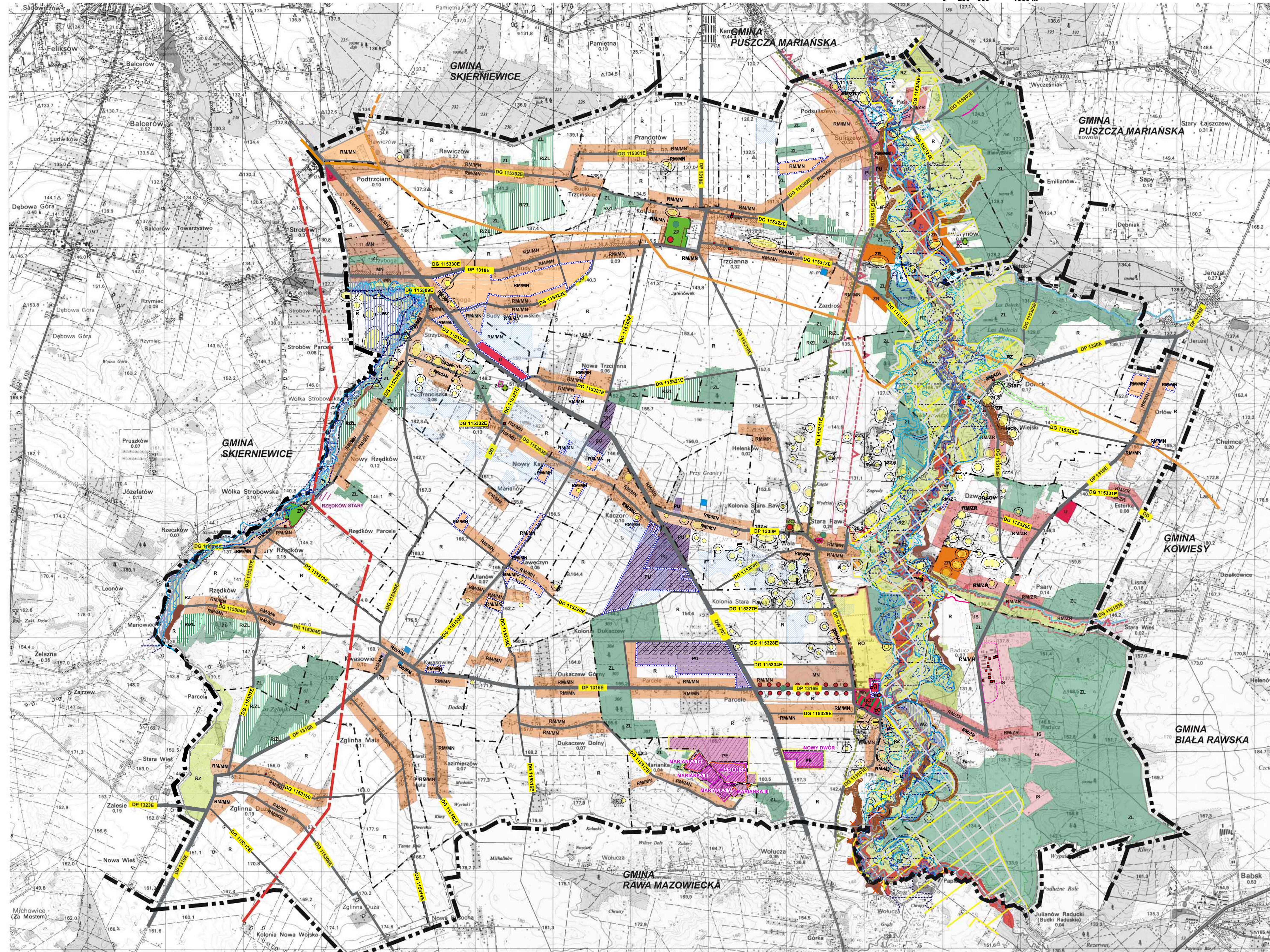


ZMIANA STUDIUM UWARUNKOWAŃ I KIERUNKÓW ZAGOSPODAROWANIA PRZESTRZENNEGO GMINY NOWY KAWĘCZYN

Kierunki zagospodarowania przestrzennego gminy

skala 1 : 25 000

Załącznik Nr 3 do Uchwały
Nr
Rady Gminy w Nowym Kawęczynie
z dniaf.



UKŁAD WSPÓŁRZĘDNYCH PL-1992
LICENCJA MAPY NR GKS.7322.2.3.2022_16_P
WYDANA PRZEZ MARIENSKĄ WIOSNOCZYNIA ŁÓDZKIEGO

PRACOWNIA TEREN
EWA KRAKOWSKA URSULINA 10 09 1970
INŻYNIERKA
KIEROWNICZKA ZAGOSPODAROWANIA

PROJEKTANT
Ewa Krakowska z zespołem

CEL PROJEKTOWANIA
ZMIANA STUDIUM UWARUNKOWAŃ I KIERUNKÓW ZAGOSPODAROWANIA PRZESTRZENNEGO GMINY NOWY KAWĘCZYN

DATA
GRUDZIEŃ 2024

NR DOKUMENTU
32/2022 z dnia 7.06.2022 r.

SKALA
1 : 25 000

Nazwa i podziałanie dokumentu są zgodne z oryginalnym przeznaczeniem w zakresie planowania przestrzennego i zagospodarowania terenów. Dokument jest zgodny z aktualnymi przepisami prawa, w szczególności z Rozporządzeniem z dnia 14.09.2018 r. w sprawie sposobu oznaczania i symbolizacji terenów, w tym terenów przeznaczonych do zabudowy mieszkaniowej, usługowej i przemysłowej, z wyjątkiem terenów przeznaczonych do zabudowy mieszkaniowej, usługowej i przemysłowej.

14.09.2018 r.
Ewa Krakowska
Inżynierka

- ZMIANA STUDIUM 2024**
- GRANICA OBSZARÓW OBJĘTYCH ZMIANĄ STUDIUM 2024
 - TERENY ZMELIOROWANE
 - GRANICA OBSZARU / TERENU GÓRNICZEGO
 - UDOKUMENTOWANE ZŁOŻA SUROWCÓW MINERALNYCH
 - OBSZARY MOŻLIWEJ LOKALIZACJI URZĄDZEŃ FOTOWOLTALICZNYCH O MOCY WIĘKSZEJ NIŻ 500 KW WRAZ ZE STREFĄ OCHRONNĄ
 - REZERWAT PRZYRODY "RAWKA"
 - AKTUALIZACJA TERENÓW ZAGROŻONYCH RUCHAMI MASOWYMI ZIEMI

- OBSZAR MAJĄCY ZNACZENIE DLA WSPÓLNOTY "DOLINA RAWKI" OBSZAR NATURA 2000
- OBSZARY WYMAGAJĄCE ZMIANY PRZEZNACZENIA GRUNTÓW ROLNYCH I LEŚNYCH NA CELE NIEROLNE I NIELEŚNE
- OBSZAR WSKAZANY DO OBJĘCIA OCHRONĄ REZERWATOWĄ - WĄWÓZ W DOLECKU
- OBIEKT I OBSZAR W GMINNEJ EWIDENCJI ZABYTKÓW
- AKTUALIZACJA OBIEKTÓW ZABYTKOWYCH W REJESTRZE ZABYTKÓW
- AKTUALIZACJA STANOWISK ARCHEOLOGICZNYCH ZE STREFAMI OCHRONY
- STANOWISKA ARCHEOLOGICZNE W REJESTRZE ZABYTKÓW ZE STREFAMI OCHRONY

- OBSZARY SZCZEGÓLNEGO ZAGROŻENIA POWODZIĄ**
- WYSOKIE - WYNOŚI RAZ NA 10 LAT - 10%
 - ŚREDNIE - WYNOŚI RAZ NA 100 LAT - 1%
 - NISKIE - WYNOŚI RAZ NA 500 LAT - 0,2%

OZNACZENIA:

- GRANICA GMINY
- GRANICA OBSZARÓW GEODEZYJNYCH
- ŚRODOWISKO PRZYRODNICZE
- REZERWAT PRZYRODY "RAWKA"
- OBSZAR MAJĄCY ZNACZENIE DLA WSPÓLNOTY "DOLINA RAWKI" (PROPONOWANY OBSZAR NATURA 2000)
- GRANICA BOLIMOWSKIEGO PARKU KRAJOBRAZOWEGO WRAZ Z OTULINĄ
- GRANICA OBSZARU CHRONIONEGO KRAJOBRAZU "BOLIMOWSKO-RADZIEJOWICKIEGO Z DOLINĄ ŚRODKOWEJ RAWKI"
- POMNIKI PRZYRODY
- OBSZARY SZCZEGÓLNEGO ZAGROŻENIA POWODZIĄ
- OBSZARY OSUWANIA SIĘ MAS ZIEMNYCH
- UDOKUMENTOWANE ZŁOŻA SUROWCÓW NATURALNYCH
- POTENCJALNE ZŁOŻA SUROWCÓW NATURALNYCH
- TERENY GÓRNICZE / OBSZARY GÓRNICZE
- DZIEDZICTWO KULTUROWE
- OBIEKTY ZABYTKOWE W REJESTRZE ZABYTKÓW
- OBSZARY W REJESTRZE ZABYTKÓW I OBJĘTE OCHRONĄ KONSERWATORSKĄ
- ALEJA ZABYTKOWA WPISANA DO REJESTRU ZABYTKÓW
- STANOWISKA ARCHEOLOGICZNE ZE STREFAMI OCHRONY
- ZAGOSPODAROWANIE PRZESTRZENNE
- TERENY WÓD POWIERZCHNIOWYCH
- TERENY PROJEKTOWANYCH ZBIORNIKÓW RETENCYJNYCH
- TERENY LASÓW
- TERENY ZALESIEN
- TERENY DOLINNE Z PRZEWAGĄ UŻYTKÓW ZIELONYCH
- TERENY CMENTARZY CZYNNYCH / NIECZYNNYCH
- TERENY ZIELENI URZĄDZONEJ (PARKI)
- TERENY ROLNICZEJ PRZESTRZENI PRODUKCYJNEJ
- TERENY UPRAW OGRODNICZYCH I SĄDOWNICZYCH / TERENY OBIEKTÓW PRODUKCJI I OBSŁUGI GOSPODARKI OGRODNICZEJ I SĄDOWNICZEJ
- TERENY ZABUDOWY MIESZKANIOWEJ JEDNORODZINNEJ Z DOPUSZCZENIEM ZABUDOWY PRODUKCYJNO-USŁUGOWEJ
- TERENY ZABUDOWY MIESZKANIOWEJ JEDNORODZINNEJ I WIEŁORODZINNEJ Z DOPUSZCZENIEM ZABUDOWY PRODUKCYJNO-USŁUGOWEJ
- TERENY ZABUDOWY ZAGRODOWEJ I REKREACJI INDYWIDUALNEJ Z DOPUSZCZENIEM ZABUDOWY MIESZKANIOWEJ JEDNORODZINNEJ I USŁUGOWEJ
- TERENY ZABUDOWY REKREACJI INDYWIDUALNEJ Z DOPUSZCZENIEM ZABUDOWY MIESZKANIOWEJ JEDNORODZINNEJ I USŁUGOWEJ
- TERENY ZABUDOWY USŁUGOWEJ Z DOPUSZCZENIEM ZABUDOWY MIESZKANIOWEJ
- TERENY ZABUDOWY USŁUGOWEJ I ZIELENI URZĄDZONEJ (PARKI) Z DOPUSZCZENIEM ZABUDOWY MIESZKANIOWEJ
- TERENY OBIEKTÓW USŁUGOWYCH, PRODUKCYJNYCH, SKŁADÓW I MAGAZYNÓW
- TERENY POWIERZCHNIOWEJ EKSPLOATACJI SUROWCÓW
- TERENY OŚRODKA SZKOLENIOWEGO BIURA OCHRONY RZĄDU
- GRANICA OBSZARÓW WYMAGAJĄCYCH REKULTYWACJI
- GRANICA OBSZARU PROBLEMOWEGO
- OBSZARY, DLA KTÓRYCH GMINA ZAMIERZA SPORZĄDZIĆ MIEJSCOWE PLANY ZAGOSPODAROWANIA PRZESTRZENNEGO I GDZIE PRZEWIJDUJE SIĘ ZMIANE PRZEZNACZENIA GRUNTÓW ROLNYCH I LEŚNYCH NA CELE NIEROLNICZE I NIELEŚNE
- KOMUNIKACJA
- DROGA WOJEWÓDZKA KLASY G
- DROGI POWIATOWE KLASY Z
- DROGI GMINNE KLASY LD
- DROGI PROPONOWANE DO ZALICZENIA DO DRÓG GMINNYCH KLASY D
- Zmiana 2023 r. - aktualizacja istniejących dróg
- INFRASTRUKTURA TECHNICZNA
- LINIA ENERGETYCZNA WYSOKIEGO NAPIĘCIA 110 KV PROJEKTOWANA
- GAZOCIĄG WYSOKIEGO CIŚNIENIA
- GAZOCIĄG WYSOKIEGO CIŚNIENIA PROJEKTOWANY
- OCZYSZCZALNIA ŚCIEKÓW GMINNA
- OBIEKTY ZAOPATRZENIA W WODĘ GMINNE