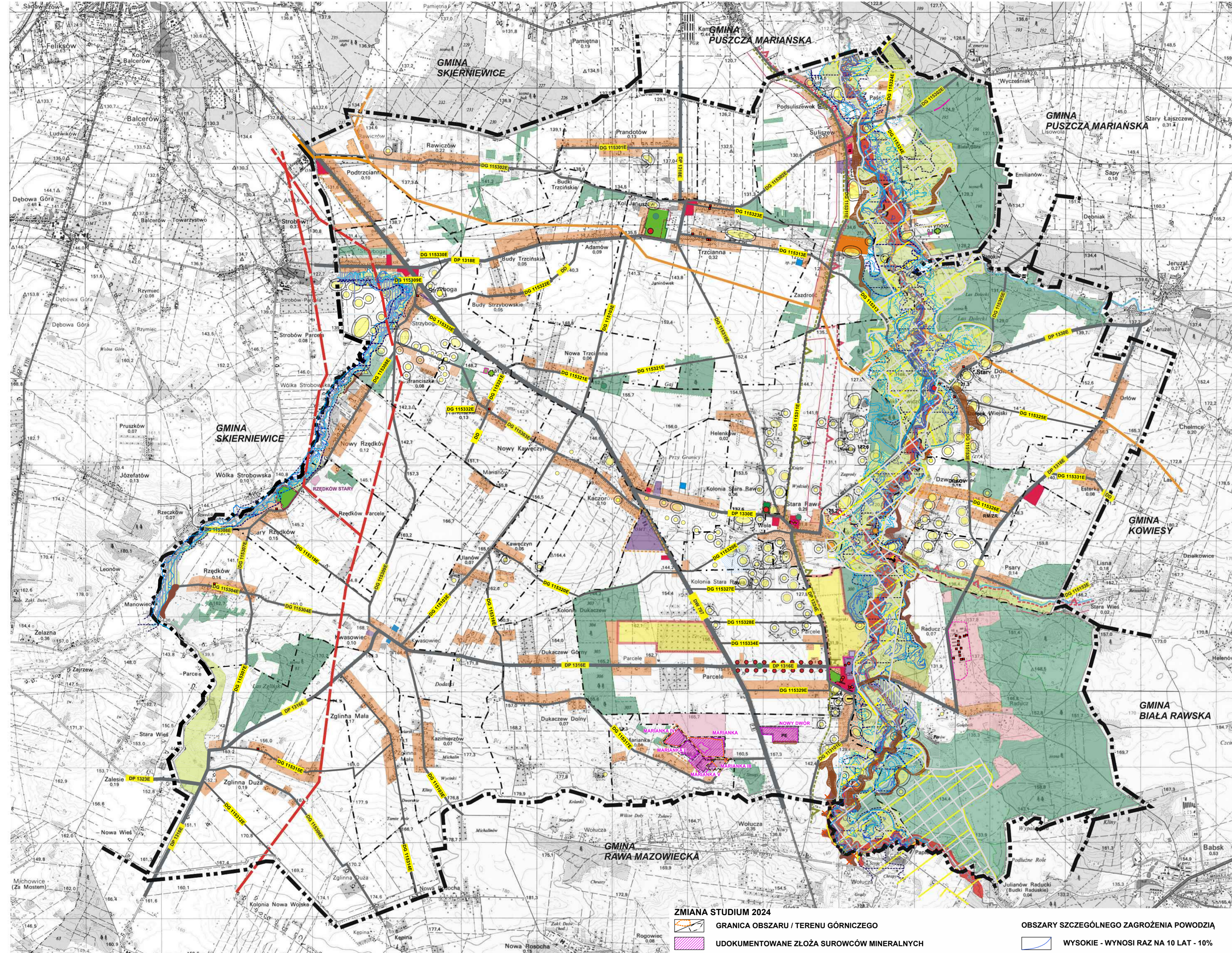


ZMIANA STUDIUM UWARUNKOWAŃ I KIERUNKÓW ZAGOSPODAROWANIA PRZESTRZENNEGO GMINY NOWY KAWĘCZYN

Uwarunkowania rozwoju gminy

skala 1 : 25 000

Załącznik Nr 2 do Uchwały
Nr
Rady Gminy w Nowym Kawęczynie
z dnia



OZNACZENIA:

- GRANICE ADMINISTRACYJNE
 - GRANICA GMINY
 - GRANICE OBRĘBÓW GEODEZYJNYCH
- ŚRODOWISKO PRZYRODNICZE
 - REZERWAT PRZYRODY "RAWKA"
 - OBZAR MAJĄCY ZNACZENIE DLA WSPÓLNOTY "DOLINA RAWKI" (PROPONOWANY OBSZAR NATURA 2000)
 - GRANICA BOLIMOWSKIEGO PARKU KRAJOBRAZOWEGO WRAZ Z OTULINĄ
 - GRANICA OBSZARU CHRONIONEGO KRAJOBRAZU "BOLIMOWSKO-RADZIEJOWICKIEGO Z DOLINĄ ŚRODKOWEJ RAWKI"
 - POMNIKI PRZYRODY
 - OBZARY SZCZEGÓLNEGO ZAGROŻENIA POWODZIĄ
 - OBZARY OSUWANIA SIĘ MAS ZIEMNYCH
 - UDOKUMENTOWANE ZŁOŻA SUROWCÓW NATURALNYCH
 - TERENY GÓRNICZE / OBSZARY GÓRNICZE
 - POTENCJALNE ZŁOŻA SUROWCÓW NATURALNYCH
- DZIEDZICTWO KULTUROWE
 - OBIEKTY ZABYTKOWE W REJESTRZE ZABYTKÓW
 - OBZARY ZABYTKOWE OBJĘTE OCHRONĄ KONSERWATORSKĄ
 - ALEJA ZABYTKOWA WPISANA DO REJESTRU ZABYTKÓW
 - STANOWISKA ARCHEOLOGICZNE ZE STREFAMI OCHRONY
- ZAGOSPODAROWANIE PRZESTRZENNE
 - TERENY WÓD
 - TERENY PROJEKTOWANYCH ZBIORNIKÓW RETENCYJNYCH
 - TERENY LASÓW
 - TERENY DOLINNE Z PRZEWAGĄ UŻYTKÓW ZIELONYCH
 - TERENY CMENTARZY CZYNNYCH/NIECZYNNYCH
 - TERENY ZIELENI URZĄDZONEJ (PARKI)
 - TERENY OGRODÓW DZIAŁKOWYCH
 - TERENY ROLNICZEJ PRZESTRZENI PRODUKCYJNEJ
 - TERENY UPRAW OGRODNICZYCH I SADOWNICZYCH / TERENY OBJĘTYCH PRODUKCJI I OBSŁUGI GOSPODARKI OGRODNICZEJ I SADOWNICZEJ
 - TERENY ZABUDOWY MIESZKANIOWEJ (ZAGRODOWEJ, JEDNORODZINNEJ I WIELORODZINNEJ Z TOWARZYSZĄCĄ ZABUDOWĄ USŁUGOWĄ I PRODUKCYJNĄ)
 - TERENY ZABUDOWY REKREACJI INDYWIDUALNEJ
 - TERENY USŁUGOWE
 - TERENY PRODUKCJI-USŁUGOWO-SKŁADOWE
 - TERENY OŚRODKA SZKOLENIOWEGO BIURA OCHRONY RZĄDU
- KOMUNIKACJA
 - DRUGA WOJEWÓDZKA
 - DRUGI POWIATOWE
 - DRUGI GMINNE
 - WAŻNIEJSZE DRUGI WEWNĘTRZNE OGÓLNODOSTĘPNE
- INFRASTRUKTURA TECHNICZNA
 - LINIA ENERGETYCZNA WYSOKIEGO NAPIĘCIA 110 KV PROJEKTOWANA (2 WARIANTY)
 - GAZOCIĄG WYSOKIEGO CIŚNIENIA
 - GAZOCIĄG WYSOKIEGO CIŚNIENIA PROJEKTOWANY
 - OCZYSZCZALNIA ŚCIEKÓW GMINNA
 - OBIEKTY ZAOPATRZENIA W WODĘ GMINNE
- OBOWIĄZUJĄCE MIEJSCOWE PLANY ZAGOSPODAROWANIA PRZESTRZENNEGO
 - GRANICA OBSZARÓW OBJĘTYCH MIEJSCOWYMI PLANAMI

ZMIANA STUDIUM 2024

- GRANICA OBSZARU / TERENU GÓRNICZEGO
- UDOKUMENTOWANE ZŁOŻA SUROWCÓW MINERALNYCH
- REZERWAT PRZYRODY "RAWKA"
- AKTUALIZACJA TERENÓW ZAGROŻONYCH RUCHAMI MASOWYMI ZIEMI
- OBZAR MAJĄCY ZNACZENIE DLA WSPÓLNOTY "DOLINA RAWKI"
- OBIEKTY I OBSZARY W GMINNEJ EWIDENCJI ZABYTKÓW
- AKTUALIZACJA OBSZARÓW ZABYTKOWYCH W REJESTRZE ZABYTKÓW
- AKTUALIZACJA STANOWISK ARCHEOLOGICZNYCH ZE STREFAMI OCHRONY
- STANOWISKA ARCHEOLOGICZNE W REJESTRZE ZABYTKÓW ZE STREFAMI OCHRONY

OBZARY SZCZEGÓLNEGO ZAGROŻENIA POWODZIĄ

- WYSOKIE - WYNOŚI RAZ NA 10 LAT - 10%
- ŚREDNIE - WYNOŚI RAZ NA 100 LAT - 1%
- NISKIE - WYNOŚI RAZ NA 500 LAT - 0,2%

UKŁAD WSPÓŁRZĘDNYCH PL-1992
LICENCJA MAPY NR 0162/22/2022, 14. P
WYDANA PRZEZ MARSZAŁKA WOJEWÓDZTWA ŁÓDZKIEGO

PRACOWNIA TEREN
EWA KRAKOWSKA
ul. Karłowicza 10, 14-100 Nowy Kawęczyn

TEMAT: ZMIANA STUDIUM UWARUNKOWAŃ I KIERUNKÓW ZAGOSPODAROWANIA PRZESTRZENNEGO GMINY NOWY KAWĘCZYN

WYKONANE: UWARUNKOWANIA ROZWOJU GMINY

PROJEKTANT: mgr Ewa Krakowska
Zaopiniowane:

ZLECENIODAWCA: GMINA NOWY KAWĘCZYN
DATA: GRUDZIEŃ 2024
Z 2022 z dnia 7.08.2022 r.

SKALA: 1 : 25 000

Klasyczne podzielenie dokumentu za zgodność z trybem nadania uprawnień w sprawie Wzrostu i Rozwoju Społeczności Lokalnej Województwa Łódzkiego (Charakterystyka i Kwalifikacje) i Kwalifikacje w Łodzi

Podpisano i opublikowano w formie dokumentu elektronicznego z datą 14.09.2024 r. w formie elektronicznej (zgodnie z art. 71a ustawy z dnia 22.07.2016 r. o Krajowym Rejestrze Sądowym).

14.09.2024

mgr Ewa Krakowska
ul. Karłowicza 10, 14-100 Nowy Kawęczyn