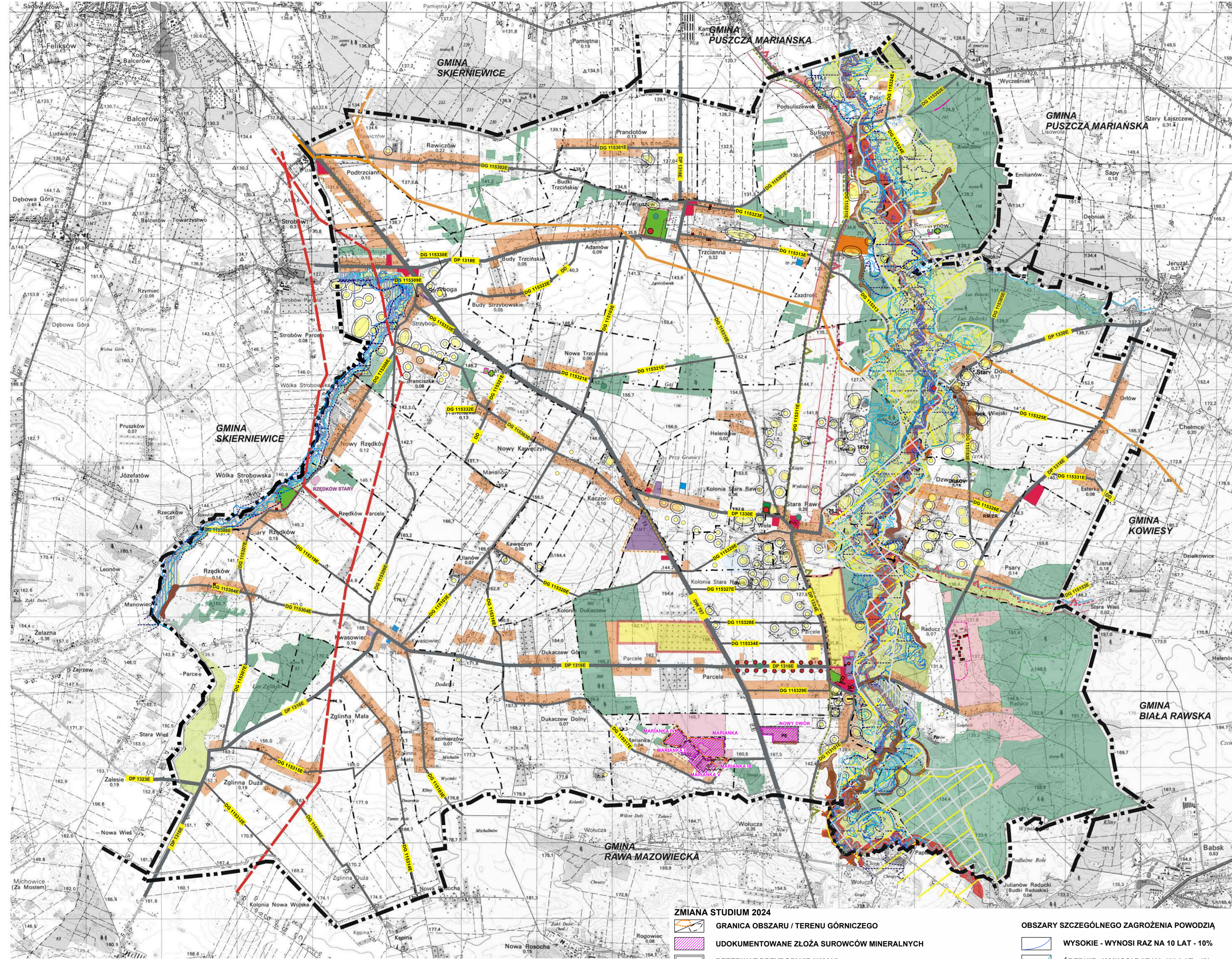


# ZMIANA STUDIUM UWARUNKOWAŃ I KIERUNKÓW ZAGOSPODAROWANIA PRZESTRZENNEGO GMINY NOWY KAWĘCZYN

## Uwarunkowania rozwoju gminy

skala 1 : 25 000

Załącznik Nr 2 do Uchwały  
Nr .....  
Rady Gminy w Nowym Kawęczynie  
z dnia .....



### OZNACZENIA:

- GRANICE ADMINISTRACYJNE**
  - GRANICA GMINY
  - GRANICE OBRĘBÓW GEODEZYJNYCH
- ŚRODOWISKO PRZYRODNICZE**
  - REZERWAT PRZYRODY "RAWKA"
  - OBZAR MAJĄCY ZNACZENIE DLA WSPÓLNOTY "DOLINA RAWKI" (PROPONOWANY OBSZAR NATURA 2000)
  - GRANICA BOLIMOWSKIEGO PARKU KRAJOBRAZOWEGO WRAZ Z OTULINĄ
  - GRANICA OBSZARU CHRONIONEGO KRAJOBRAZU "BOLIMOWSKO-RADZIEJOWICKIEGO Z DOLINĄ ŚRODKOWEJ RAWKI"
  - POMNIKI PRZYRODY
  - OBZARY SZCZEGÓLNEGO ZAGROŻENIA POWODZIĄ
  - OBZARY OSUWANIA SIĘ MAS ZIEMNYCH
  - UDOKUMENTOWANE ZŁOŻA SUROWCÓW NATURALNYCH
  - TERENY GÓRNICZE / OBSZARY GÓRNICZE
  - POTENCJALNE ZŁOŻA SUROWCÓW NATURALNYCH
- DZIEDZICTWO KULTUROWE**
  - OBIEKTY ZABYTKOWE W REJESTRZE ZABYTKÓW
  - OBZARY ZABYTKOWE OBJĘTE OCHRONĄ KONSERWATORSKĄ
  - ALEJA ZABYTKOWA WPISANA DO REJESTRU ZABYTKÓW
  - STANOWISKA ARCHEOLOGICZNE ZE STREFAMI OCHRONY
- ZAGOSPODAROWANIE PRZESTRZENNE**
  - TERENY WÓD
  - TERENY PROJEKTOWANYCH ZBIORNIKÓW RETENCYJNYCH
  - TERENY LASÓW
  - TERENY DOLINNE Z PRZEWAGĄ UŻYTKÓW ZIELONYCH
  - TERENY CMENTARZY CZYNNYCH/NIECZYNNYCH
  - TERENY ZIELENI URZĄDZONEJ (PARKI)
  - TERENY OGRODÓW DZIAŁKOWYCH
  - TERENY ROLNICZEJ PRZESTRZENI PRODUKCYJNEJ
  - TERENY UPRAW OGRODNICZYCH I SADOWNICZYCH / TERENY OBJEKTÓW PRODUKCJI I OBSŁUGI GOSPODARKI OGRODNICZEJ I SADOWNICZEJ
  - TERENY ZABUDOWY MIESZKANIOWEJ (ZAGRODOWEJ, JEDNORODZINNEJ I WIELORODZINNEJ Z TOWARZYSZĄCĄ ZABUDOWĄ USŁUGOWĄ I PRODUKCYJNĄ)
  - TERENY ZABUDOWY REKREACJI INDYWIDUALNEJ
  - TERENY USŁUGOWE
  - TERENY PRODUKCJI-USŁUGOWO-SKŁADOWE
  - TERENY OŚRODKA SZKOLENIOWEGO BIURA OCHRONY RZĄDU
- KOMUNIKACJA**
  - DRUGA WOJEWÓDZKA
  - DRUGI POWIATOWE
  - DRUGI GMINNE
  - WAŻNIEJSZE DRUGI WEWNĘTRZNE OGÓLNODOSTĘPNE
- INFRASTRUKTURA TECHNICZNA**
  - LINIA ENERGETYCZNA WYSOKIEGO NAPIĘCIA 110 KV PROJEKTOWANA (2 WARIANTY)
  - GAZOCIĄG WYSOKIEGO CIŚNIENIA
  - GAZOCIĄG WYSOKIEGO CIŚNIENIA PROJEKTOWANY
  - OCZYSZCZALNIA ŚCIEKÓW GMINNA
  - OBIEKTY ZAOPATRZENIA W WODĘ GMINNE
- OBOWIĄZUJĄCE MIEJSCOWE PLANY ZAGOSPODAROWANIA PRZESTRZENNEGO**
  - GRANICA OBSZARÓW OBJĘTYCH MIEJSCOWYMI PLANAMI

### ZMIANA STUDIUM 2024

- GRANICA OBSZARU / TERENU GÓRNICZEGO
- UDOKUMENTOWANE ZŁOŻA SUROWCÓW MINERALNYCH
- REZERWAT PRZYRODY "RAWKA"
- AKTUALIZACJA TERENÓW ZAGROŻONYCH RUCHAMI MASOWYMI ZIEMI
- OBZAR MAJĄCY ZNACZENIE DLA WSPÓLNOTY "DOLINA RAWKI"
- OBIEKTY I OBSZARY W GMINNEJ EWIDENCJI ZABYTKÓW
- AKTUALIZACJA OBSZARÓW ZABYTKOWYCH W REJESTRZE ZABYTKÓW
- AKTUALIZACJA STANOWISK ARCHEOLOGICZNYCH ZE STREFAMI OCHRONY
- STANOWISKA ARCHEOLOGICZNE W REJESTRZE ZABYTKÓW ZE STREFAMI OCHRONY

### OBZARY SZCZEGÓLNEGO ZAGROŻENIA POWODZIĄ

- WYSOKIE - WYNOŚI RAZ NA 10 LAT - 10%
- ŚREDNIE - WYNOŚI RAZ NA 100 LAT - 1%
- NISKIE - WYNOŚI RAZ NA 500 LAT - 0,2%

UKŁAD WSPÓŁRZĘDNYCH PL-1992  
LICENCJA MAPY NR 0162/22/2022, 14. P  
WYDANA PRZEZ MARSZAŁKA WOJEWÓDZTWA ŁÓDZKIEGO

**PRACOWNIA TEREN**  
EWA KRAKOWSKA  
ul. Karłowicza 10, 14-100 Nowy Kawęczyn

TEMAT: ZMIANA STUDIUM UWARUNKOWAŃ I KIERUNKÓW ZAGOSPODAROWANIA PRZESTRZENNEGO GMINY NOWY KAWĘCZYN

WYKONANE: UWARUNKOWANIA ROZWOJU GMINY

PROJEKTANT: mgr Ewa Krakowska  
Zaopiniowane: .....

WYKONANE: GMINA NOWY KAWĘCZYN  
DATA: 30.09.2024 r. Data 7.08.2022 r.  
SKALA: 1 : 25 000

Klasyczne podzielenie dokumentu za zgodność z trybunałem przeciwbiorczych w sprawie Wzrostu Województwa Łódzkiego (Ochrona i Rozwój Kultury i Turystyki w Łodzi)

Podpisano w oparciu o powyższy dokument z datą 14.09.2024 r.

14.09.2024