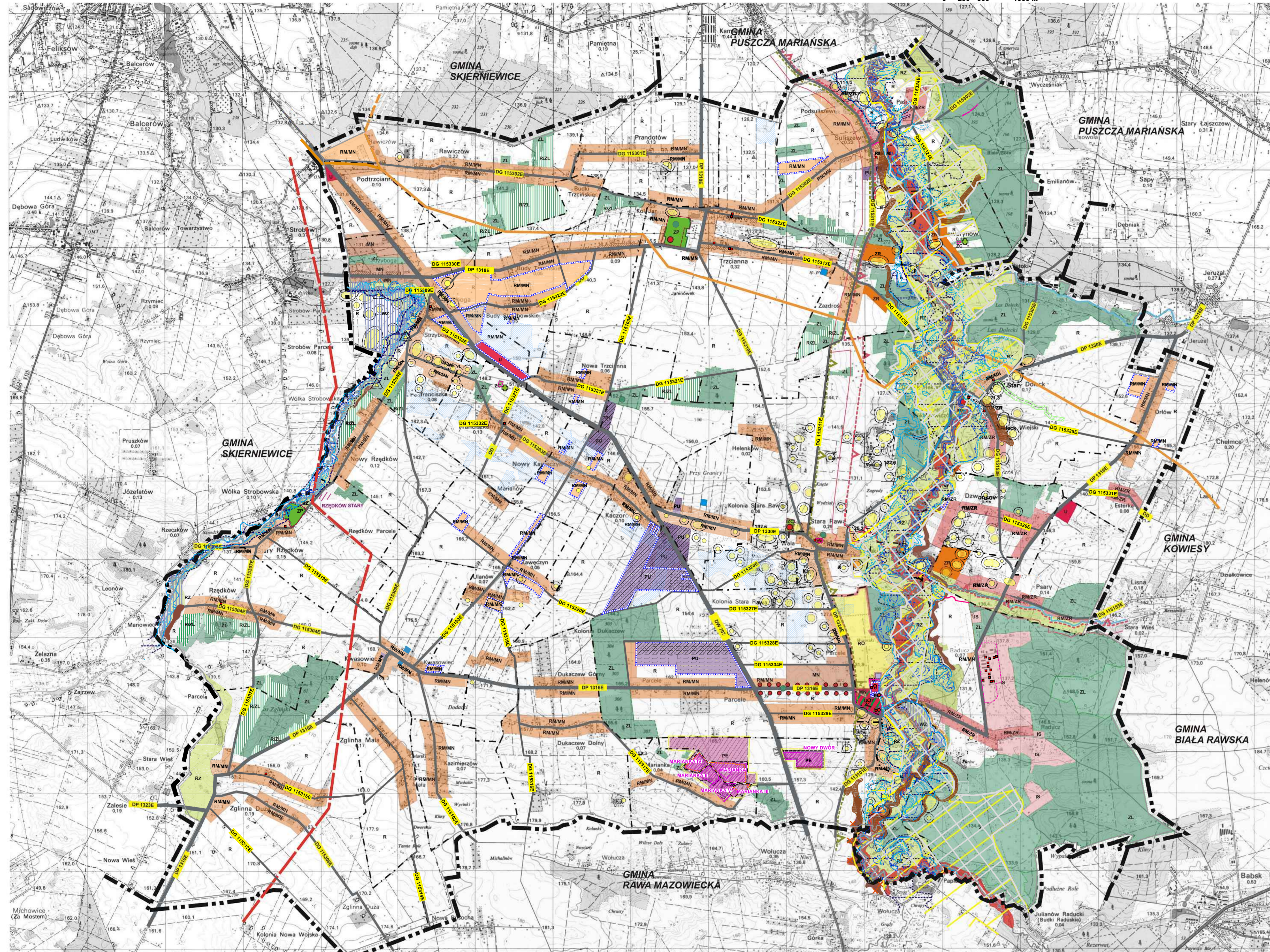


ZMIANA STUDIUM UWARUNKOWAŃ I KIERUNKÓW ZAGOSPODAROWANIA PRZESTRZENNEGO GMINY NOWY KAWĘCZYN

Kierunki zagospodarowania przestrzennego gminy

skala 1 : 25 000

Załącznik Nr 3 do Uchwały
Nr
Rady Gminy w Nowym Kawęczynie
z dnia



ZMIANA STUDIUM 2024

- GRANICA OBSZARÓW OBJĘTYCH ZMIANĄ STUDIUM 2024
- TERENY ZMELIOROWANE
- GRANICA OBSZARU / TERENU GÓRNICZEGO
- UDOKUMENTOWANE ZŁOŻA SUROWCÓW MINERALNYCH
- OBSZARY MOŻLIWEJ LOKALIZACJI URZĄDZEŃ FOTOWOLTAICZNYCH O MOCY WIĘKSZEJ NIŻ 600 kW WRAZ ZE STREFĄ OCHRONNĄ
- REZERWAT PRZYRODY "RAWKA"
- AKTUALIZACJA TERENÓW ZAGROŻONYCH RUCHAMI MASOWYMI ZIEMI

- OBSZAR MAJĄCY ZNACZENIE DLA WSPÓLNOTY "DOLINA RAWKI" OBSZAR NATURA 2000
- OBSZARY WYMAGAJĄCE ZMIANY PRZEZNACZENIA GRUNTÓW ROLNYCH I LEŚNYCH NA CELE NIEROLNE I NIELEŚNE
- OBSZAR WSKAZANY DO OBJĘCIA OCHRONY REZERWATOWA - WĄWÓZ W DOLECKU
- OBIEKT I OBSZAR W GMINNEJ EWIDENCJI ZABYTKÓW
- AKTUALIZACJA OBIEKTÓW ZABYTKOWYCH W REJESTRZE ZABYTKÓW
- AKTUALIZACJA STANOWISK ARCHEOLOGICZNYCH ZE STREFAMI OCHRONY
- STANOWISKA ARCHEOLOGICZNE W REJESTRZE ZABYTKÓW ZE STREFAMI OCHRONY

- ### OBSZARY SZCZEGÓLNEGO ZAGROŻENIA POWODZIĄ
- WYSOKIE - WYNOŚI RAZ NA 10 LAT - 10%
 - ŚREDNIE - WYNOŚI RAZ NA 100 LAT - 1%
 - NISKIE - WYNOŚI RAZ NA 500 LAT - 0,2%

OZNACZENIA:

- GRANICA GMINY
- GRANICA OBSZARÓW GEODEZYJNYCH
- ŚRODOWISKO PRZYRODNICZE
- REZERWAT PRZYRODY "RAWKA"
- OBSZAR MAJĄCY ZNACZENIE DLA WSPÓLNOTY "DOLINA RAWKI" (PROPONOWANY OBSZAR NATURA 2000)
- GRANICA BOLIMOWSKIEGO PARKU KRAJOBRAZOWEGO WRAZ Z OTULINĄ
- GRANICA OBSZARU CHRONIONEGO KRAJOBRAZU "BOLIMOWSKO-RADZIEJOWICKIEGO Z DOLINĄ ŚRODKOWEJ RAWKI"
- POMNIKI PRZYRODY
- OBSZARY SZCZEGÓLNEGO ZAGROŻENIA POWODZIĄ
- OBSZARY OSUWANIA SIĘ MAS ZIEMNYCH
- UDOKUMENTOWANE ZŁOŻA SUROWCÓW NATURALNYCH
- POTENCJALNE ZŁOŻA SUROWCÓW NATURALNYCH
- TERENY GÓRNICZE / OBSZARY GÓRNICZE
- DZIEDZICTWO KULTUROWE**
- OBIEKTY ZABYTKOWE W REJESTRZE ZABYTKÓW
- OBSZARY W REJESTRZE ZABYTKÓW I OBJĘTE OCHRONĄ KONSERWATORSKĄ
- ALEJA ZABYTKOWA WPISANA DO REJESTRU ZABYTKÓW
- STANOWISKA ARCHEOLOGICZNE ZE STREFAMI OCHRONY
- ZAGOSPODAROWANIE PRZESTRZENNE**
- TERENY WÓD POWIERZCHNIOWYCH
- TERENY PROJEKTOWANYCH ZBIORNIKÓW RETENCYJNYCH
- TERENY LASÓW
- TERENY ZALESIEN
- TERENY DOLINNE Z PRZEWAGĄ UŻYTKÓW ZIELONYCH
- TERENY CMENTARZY CZYNNYCH / NIECZYNNYCH
- TERENY ZIELNI URZĄDZONEJ (PARKI)
- TERENY ROLNICZEJ PRZESTRZENI PRODUKCYJNEJ
- TERENY UPRAW OGRODNICZYCH I SĄDOWNICZYCH / TERENY OBIEKTÓW PRODUKCJI I OBSŁUGI GOSPODARKI OGRODNICZEJ I SĄDOWNICZEJ
- TERENY ZABUDOWY MIESZKANIOWEJ JEDNORODZINNEJ Z DOPUSZCZENIEM ZABUDOWY PRODUKCYJNO-USŁUGOWEJ
- TERENY ZABUDOWY MIESZKANIOWEJ JEDNORODZINNEJ I WIEŁORODZINNEJ Z DOPUSZCZENIEM ZABUDOWY PRODUKCYJNO-USŁUGOWEJ
- TERENY ZABUDOWY ZAGRODOWEJ I REKREACJI INDYWIDUALNEJ Z DOPUSZCZENIEM ZABUDOWY MIESZKANIOWEJ JEDNORODZINNEJ I USŁUGOWEJ
- TERENY ZABUDOWY REKREACJI INDYWIDUALNEJ Z DOPUSZCZENIEM ZABUDOWY MIESZKANIOWEJ JEDNORODZINNEJ I USŁUGOWEJ
- TERENY ZABUDOWY USŁUGOWEJ Z DOPUSZCZENIEM ZABUDOWY MIESZKANIOWEJ
- TERENY ZABUDOWY USŁUGOWEJ I ZIELNI URZĄDZONEJ (PARKI) Z DOPUSZCZENIEM ZABUDOWY MIESZKANIOWEJ
- TERENY OBIEKTÓW USŁUGOWYCH, PRODUKCYJNYCH, SKŁADÓW I MAGAZYNÓW
- TERENY POWIERZCHNIOWEJ EKSPLOATACJI SUROWCÓW
- TERENY OŚRODKA SZKOLENIOWEGO BIURA OCHRONY RZĄDU
- GRANICA OBSZARÓW WYMAGAJĄCYCH REKULTYWACJI
- GRANICA OBSZARU PROBLEMOWEGO
- OBSZARY, DLA KTÓRYCH GMINA ZAMIERZA SPORZĄDZIĆ MIEJSCOWE PLANY ZAGOSPODAROWANIA PRZESTRZENNEGO I GDZIE PRZEWIJDUJE SIĘ ZMIANIE PRZEZNACZENIA GRUNTÓW ROLNYCH I LEŚNYCH NA CELE NIEROLNICZE I NIELEŚNE
- KOMUNIKACJA**
- DROGA WOJEWÓDZKA KLASY G
- DROGI POWIATOWE KLASY Z
- DROGI GMINNE KLASY LD
- DROGI PROPONOWANE DO ZALICZENIA DO DRÓG GMINNYCH KLASY D
- Drogami 2023 r. - aktualizacja istniejących dróg
- INFRASTRUKTURA TECHNICZNA
- LINIA ENERGETYCZNA WYSOKIEGO NAPIĘCIA 110 KV PROJEKTOWANA
- GAZOCIĄG WYSOKIEGO CIŚNIENIA
- GAZOCIĄG WYSOKIEGO CIŚNIENIA PROJEKTOWANY
- OCZYSZCZALNIA ŚCIEKÓW GMINNA
- OBIEKTY ZAOPATRZENIA W WODĘ GMINNE

UKŁAD WSPÓŁRZĘDNYCH PL-1992
LICENCJA MAPY NR GKS.7322.2.3.2022_10_P
WYDANA PRZEZ MARIENSKĄ WIDOKOWOŚĆ LĄDOWĄ

PRACOWNIA TEREN
EWA KRAKOWSKA
ul. Żwirki i Wigury 10A, 01-651 Warszawa
tel. 22 638 11 11

PROJEKTANT: EWA KRAKOWSKA
ZAMÓWNIK: GMINA NOWY KAWĘCZYN

DATA: SIERPIEŃ 2024
SKALA: 1 : 25 000

14.09.2024