

UCHWAŁA NR XVI/102/2020
RADY GMINY W NOWYM KAWĘCZYNIE
z dnia 4 maja 2020 r.

**w sprawie przystąpienia do sporządzenia zmiany studium uwarunkowań i kierunków
zagospodarowania przestrzennego Gminy Nowy Kawęczyn**

Na podstawie art. 18 ust. 2 pkt 5 ustawy z dnia 8 marca 1990 r. o samorządzie gminnym (tekst jedn.: Dz. U. z 2020 r., poz. 713) oraz art. 9 ust. 1 i 3 w zw. z art. 27 ustawy z dnia 27 marca 2003 r. o planowaniu i zagospodarowaniu przestrzennym (tekst jedn.: Dz. U. z 2020 r., poz. 293) Rada Gminy w Nowym Kawęczynie uchwala, co następuje:

§ 1. 1. Przystępuje się do sporządzenia zmiany studium uwarunkowań i kierunków zagospodarowania przestrzennego Gminy Nowy Kawęczyn przyjętego uchwałą nr XX/93/2012 Rady Gminy w Nowym Kawęczynie z dnia 14 listopada 2012 r. w sprawie uchwalenia zmiany studium uwarunkowań i kierunków zagospodarowania przestrzennego gminy Nowy Kawęczyn

2. Zmiana studium dotyczy części obszaru gminy w obrębie 0018 Nowy Dwór Parcela działek ewidencyjnych o nr: 192/57 i 53/2.

3. Integralną częścią uchwały są załączniki graficzne przedstawiające granice obszaru objętego zmianą studium.

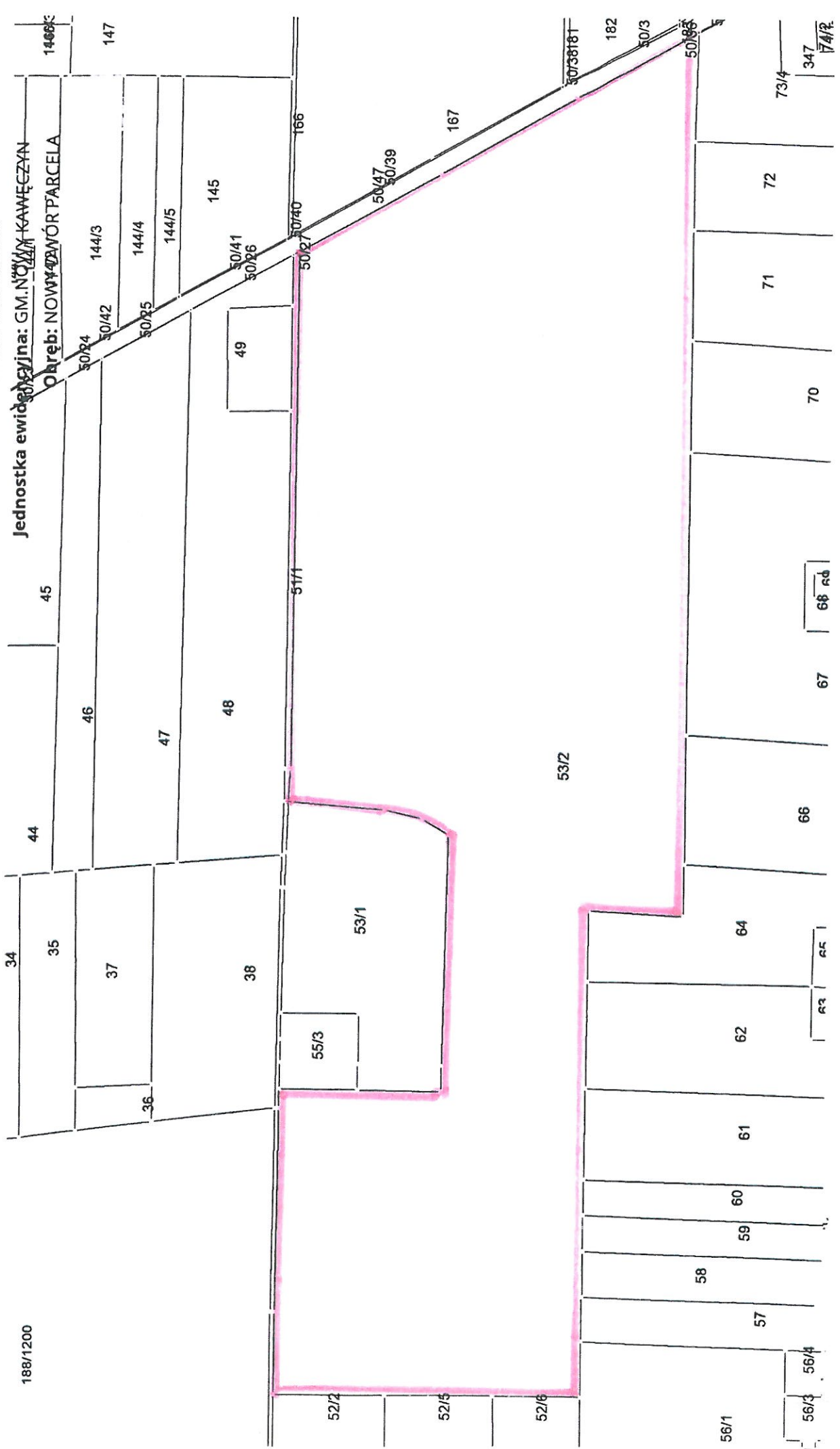
§ 2. Wykonanie uchwały powierza się Wójtowi Gminy.

§ 3. Uchwała wchodzi w życie z dniem podjęcia.

Przewodniczący Rady Gminy


Paweł Nowakowski

Wrys z mapy
Skala 1:5000



**GRANICA OBSZARU OBJĘTEGO
ZMIANĄ STUDIUM**

Uzasadnienie
UCHWAŁA NR XVI/102/2020
RADY GMINY W NOWYM KAWĘCZYNIE
z dnia 4 maja 2020 r.

**w sprawie przystąpienia do sporządzenia zmiany studium uwarunkowań i kierunków
zagospodarowania przestrzennego Gminy Nowy Kawęczyn**

W związku z wystąpieniem KZD Nowy Dwór sp. z o. o. Nowy Dwór Parcela 61, 96 -115 Nowy Kawęczyn do Rady Gminy w Nowym Kawęczynie z wnioskiem o zmianę w Studium uwarunkowań i kierunków zagospodarowania przestrzennego gminy Nowy Kawęczyn przyjętego uchwałą nr XX/93/2012 Rady Gminy w Nowym Kawęczynie z dnia 14 listopada 2012 r. dotyczącą działek ewidencyjnych o nr: 192/57 i 53/2 obręb 0018 Nowy Dwór Parcela, Rada Gminy w Nowym Kawęczynie przystąpiła do zmiany studium uwarunkowań i kierunków zagospodarowania przestrzennego Gminy Nowy Kawęczyn.

Zmiana studium obejmuje działki ewidencyjne o nr: 192/57 i 53/2 obręb 0018 Nowy Dwór Parcela. Obszar objęty zmianą wynosi około 58 ha. W obowiązującym studium obszar stanowi: tereny upraw ogrodniczych i sadowniczych/ tereny obiektów produkcji i obsługi gospodarki ogrodniczej i sadowniczej.

Zmiana studium ma dotyczyć zmiany terenów upraw ogrodniczych i sadowniczych/terenów obiektów produkcji i obsługi gospodarki ogrodniczej i sadowniczej na tereny obiektów usługowych, produkcyjnych, składów i magazynów.