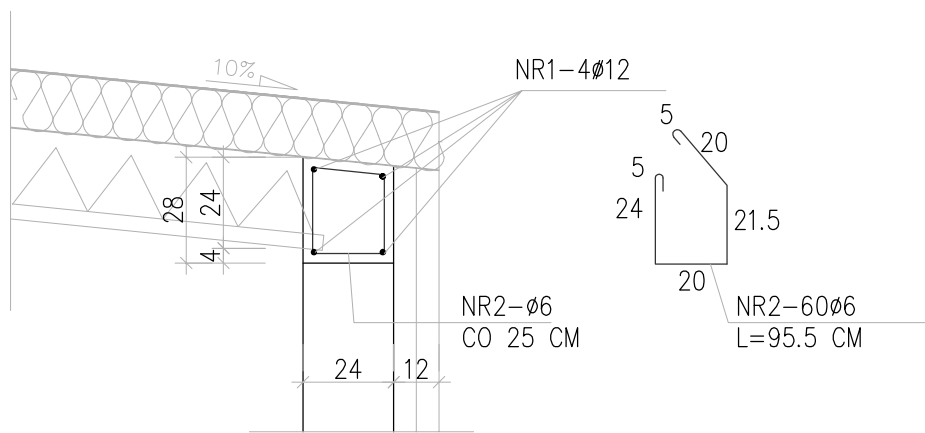
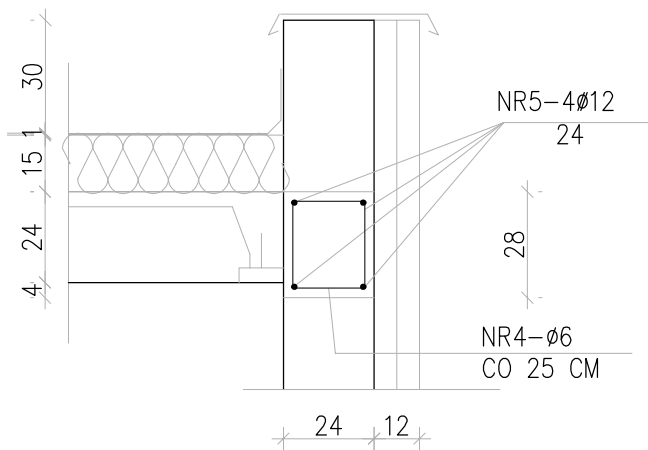


BUDYNEK STACJI WODOCIĄGOWEJ W TRZCIANNIE GM. NOWY KAWĘCZYN

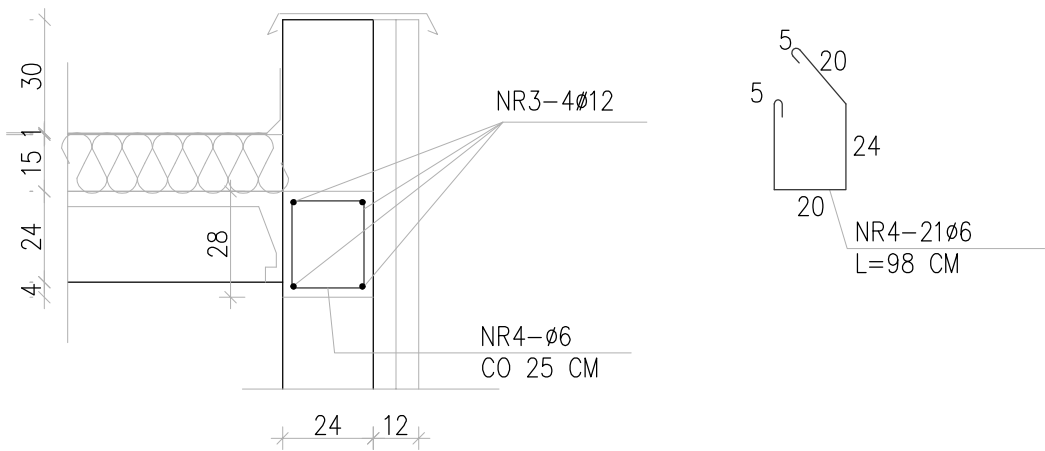
WIENIEC W-1 DŁ. CAŁKOWITA 35.48 mb



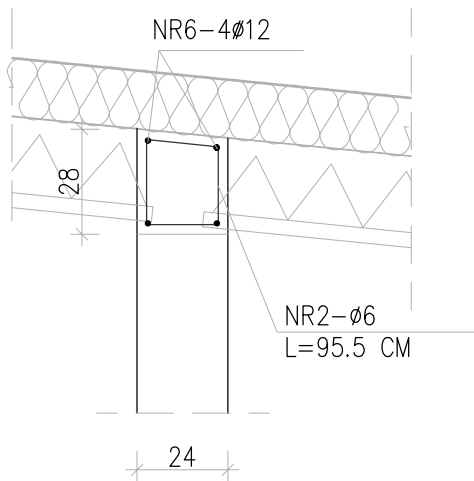
WIENIEC W-3 DŁ. CAŁKOWITA 2.44 mb



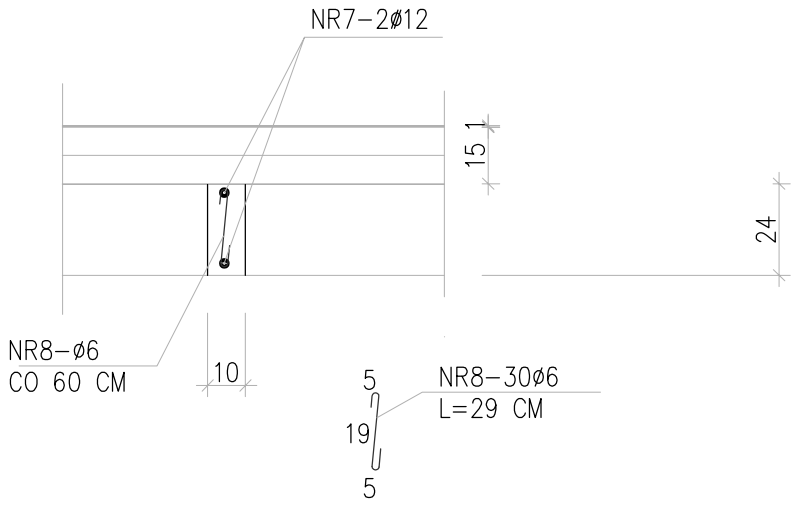
WIENIEC W-2 DŁ. CAŁKOWITA 12.08 mb



WIENIEC W-4 DŁ. CAŁKOWITA 4.68 mb



ŻEBRO ROZDZIELCZE DŁ. CAŁKOWITA 17.74 mb



UWAGA : PRĘTY ŻEBRA ROZDZIELCZEGO KOTWIĆ W WIENCACH NA DŁUGOŚCI min. 50 CM

PRĘTY WIENCÓW NALEŻY KOTWIĆ W WIENCACH PROSTOPADŁYCH NA DŁUGOŚCI MIN. 50 CM

W WYKAZIE STALI UWZGLĘDNIONO DŁUGOŚCI ZAKŁADY PRĘTÓW

WYKAZ ZBROJENIA						
Nr pręta	Średnica	Liczba	Długość	Długość ogólna [m]		Uwagi
	[mm]	[szt]	[cm]	IIIIN	IIIIN	
				Ø6	Ø12	
Element:      Element1						
1	Ø12	4	3800		152	
2	Ø6	69	95.5	65.9		
3	Ø12	4	1290		51.6	
4	Ø6	26	98	25.48		
5	Ø12	4	340		13.6	
6	Ø12	4	568		22.72	
7	Ø12	2	1874		37.48	
8	Ø6	30	29	8.7		
Długość razem			[m]	100.08	277.4	
Masa jednostkowa			[kg/m]	0.222	0.888	
Masa razem			[kg]	22.2	246.3	
Masa ogólna			[kg]	269		
Wykonać 1 szt.			1 x 269 = 269 kg			

Beton C20/25

Stal zbroj.: IIIIN RB500-N

INWESTOR:	GMINA NOWY KAWĘCZYN NOWY KAWĘCZYN 32 96-116 NOWY KAWĘCZYN		
OBIEKT:	STACJA WODOCIĄGOWA W TRZCIANNIE GM. NOWY KAWĘCZYN		
ADRES:			
TREŚĆ:	ŻEBRA ROZDZIELCZE STROPU, WIENCE SCIAN		
PROJEKTANT	MGR.INŻ. W.WASILEWSKI upr. bud. 247/78/WLM	PODPIS	
SPRAWDZAJĄCY	INŻ. STEFAN POLEĆ upr. bud.548/75 Łm		
STADIUM	SKALA	DATA	NRZYS.
P.B.	1:50	06.2016	8