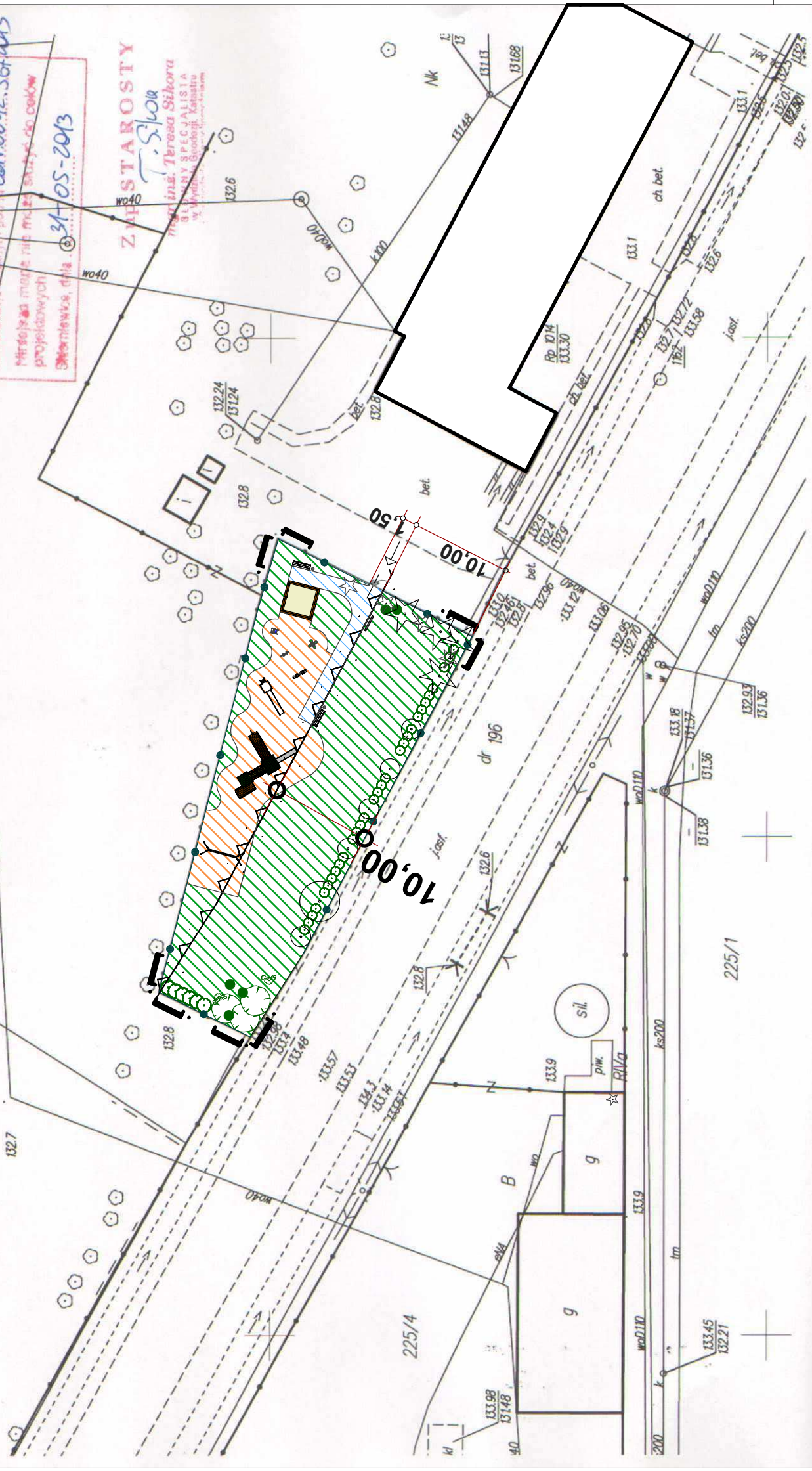


PROJEKT ZAGOSPODAROWANIA TERENU

WYCIĘCIE Z MAPY ZASADNICZEJ
obiekty 4 Nowy Dwór Parcele dz. 224
w skali 1:500 Nr ark. mapy.....



SZKOLNY PLAC ZABAW

OBIEKT	SZKOŁA PODSTAWOWA im. J.A. Grabowskiego w Nowym Dworze		
LOKALIZACJA	Gm. Nowy Dwór, obręb Nowy Dwór Parcela, działka nr ewid. 224		
INWESTOR	GMINA NOWY KAWĘCZYN Nowy Kawęczyn 96-100 Nowy Kawęczyn		
BRANŻA	ARCHITEKTURA		
ZESPÓŁ PROJEKTOWY	architektura	mgr inż. arch. Dorota Napieraj-Faizy	nr uprawnień Sk-ce 36/93
	tereny zielone	mgr inż. arch. Dominik Dudek	
		mgr inż. Ewa Śmieszek - Pędzimaż	
SKALA	1:500	ARKUSZ NR 1	ZAL. NR
DATA OPRACOWANIA	lipiec '2013		

UWAGA: WSZELKIE PRAWA AUTORSKIE DO NINIEJSZEGO OPRACOWANIA SĄ ZASTRZEŻONE, KOPIOWANIE, ROZPOWSZECZANIE I UDOSTĘPNIANIE OSOBOM TRZECIM PROJEKTU LUB JEGO CZĘŚCI BEZ ZGODY AUTORÓW PROJEKTU JEST ZABRONIONE

- wykaz urządzeń zabawowych
nowe:
- zestaw zabawowy 13 w wersji "Extra Plus"
 - sprężynowiec, huśtawka "skuter"
 - sprężynowiec, huśtawka "żabka"
 - sprężynowiec, huśtawka "koniczynka"
 - huśtawka "ważka" na sprężynie pojedynczej
 - piaskownica z desek o wymiarach min. 3,00 x 3,00m
- istniejące:
- platforma ze zjeżdżalnią
 - huśtawka podwójna, metalowa
- wykaz pozostałych elementów wyposażenia
- tablica informacyjna
 - ławka z oparciem
 - kosz na śmieci

- wykaz drzew i krzewów
- | | |
|-------------------|---------------------|
| <u>istniejące</u> | <u>projektowane</u> |
| ☆ | ☆ |
| ☆ | ☆ |
| ○ | ○ |
| ○ | ○ |
| rabaty | rabaty |
| żywoplot | żywoplot |

- OZNACZENIA
- granica opracowania
 - linia ogrodzenia
 - nieprzekraczalna linia sytuowania urządzeń placu zabaw
- nawierzchnie
- ▨ nawierzchnia bezpieczna dla wys. upadku do 1,50m
 - ▨ nawierzchnia rekreacyjna
 - ▨ trawnik